

КЛИНИЧЕСКИЕ ПРИМЕРЫ

Patricia Roush, AuD

Marlene Bagatto, AuD, PhD

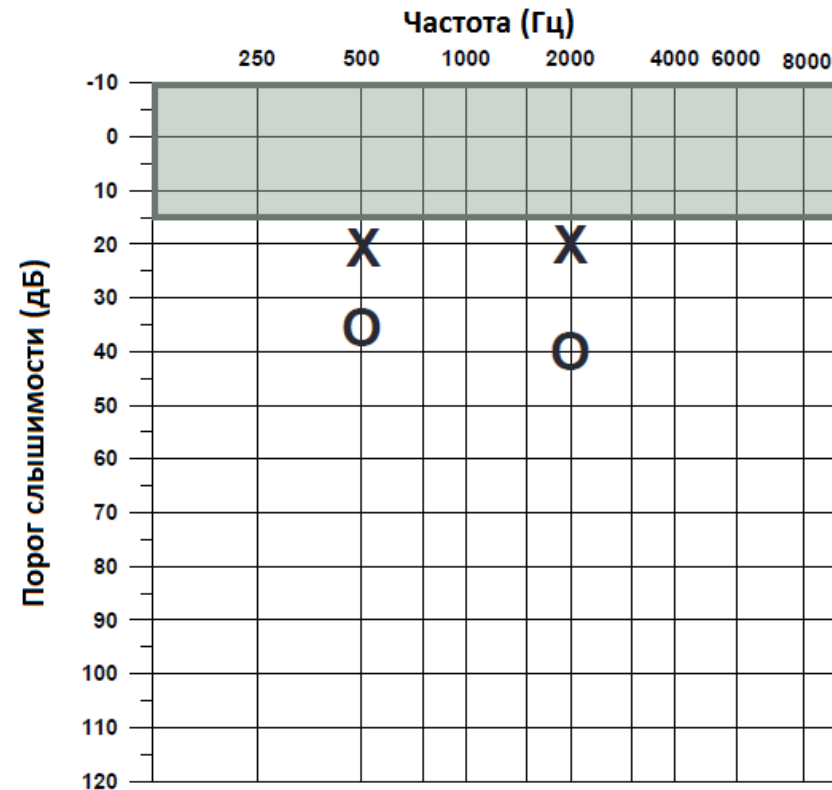
Формат

- До начала конференции участникам предложили прислать интересные клинические примеры.
 - После рассмотрения отобраны 3 клинических примера
- К обсуждению были привлечены эксперты:
 - Dawna Lewis, PhD, Национальный исследовательский госпиталь Бойз-Тауна, США
 - Gary Rance, PhD, Университет Мельбурна, Австралия
 - De Wet Swanepoel, PhD, Университет Претории, Южная Африка



Пример 1: Новорожденный с односторонней тугоухостью легкой степени

- Роды в 36 недель, без осложнений
- Результаты скрининга новорожденных:
 - При рождении:
 - Слева - прошел; Справа – не прошел
 - В поликлинике:
 - Слева - прошел; Справа – не прошел
- Результаты диагностического исследования в возрасте 4 месяцев:
 - Результаты КСВП в дБ eHL (см.)
 - Тимпанометрия:
 - Норма
 - Отоакустическая эмиссия:
 - Слева – есть; Справа - нет



Вопросы

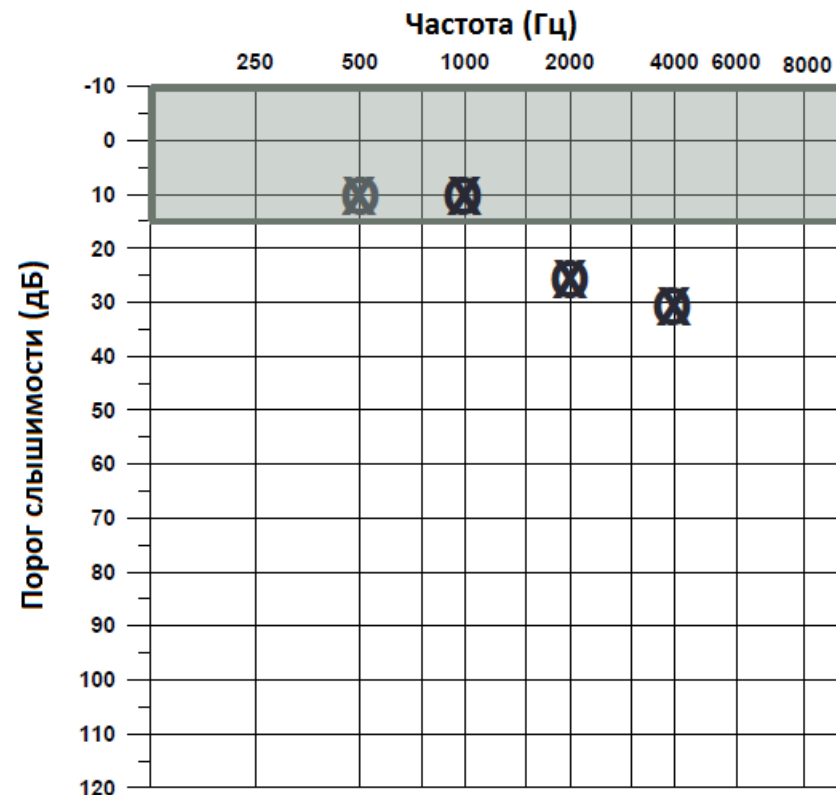
- Нужен ли в данный момент слуховой аппарат?
- Насколько он будет эффективным?
- Если девочка начнет пользоваться аппаратом не сейчас, а позже, каковы будут последствия?
- Если позже – лучше, то в каком возрасте?
- Как это повлияет на родителей?

Выводы / Соображения

- Учтите этиологию и вероятность прогрессирования
- Обсудите с родителями последствия односторонней тугоухости
- Обсудите с родителями потенциальные преимущества и недостатки использования СА/ФМ при односторонней тугоухости
- Обсудите вопросы, тревожащие родителей, и рассмотрите возможность последующего наблюдения за ребенком
- Учтите негативное влияние текущих или будущих проблем среднего уха на общее функциональное состояние ребенка

Пример 2: Двусторонняя высокочастотная тугоухость легкой степени

- Возраст 15 месяцев
- Нормальный слух до 1000 Гц включительно, легкая двусторонняя тугоухость (25-30 дБ) на частотах 2000 и 4000 Гц



Вопрос

- Протезировать или не протезировать?

Пример 2: Выводы / Соображения

- Учтите этиологию и вероятность прогрессирования
- Учтите рост слухового прохода и его влияние на степень тугоухости
- Обсудите с родителями последствия легкой двусторонней тугоухости
- Обсудите с родителями потенциальные преимущества и недостатки использования СА/ФМ при легкой двусторонней тугоухости
- Обсудите вопросы, тревожащие родителей, и рассмотрите возможность последующего наблюдения за ребенком
- Учтите негативное влияние текущих или будущих проблем среднего уха на общее функциональное состояние ребенка

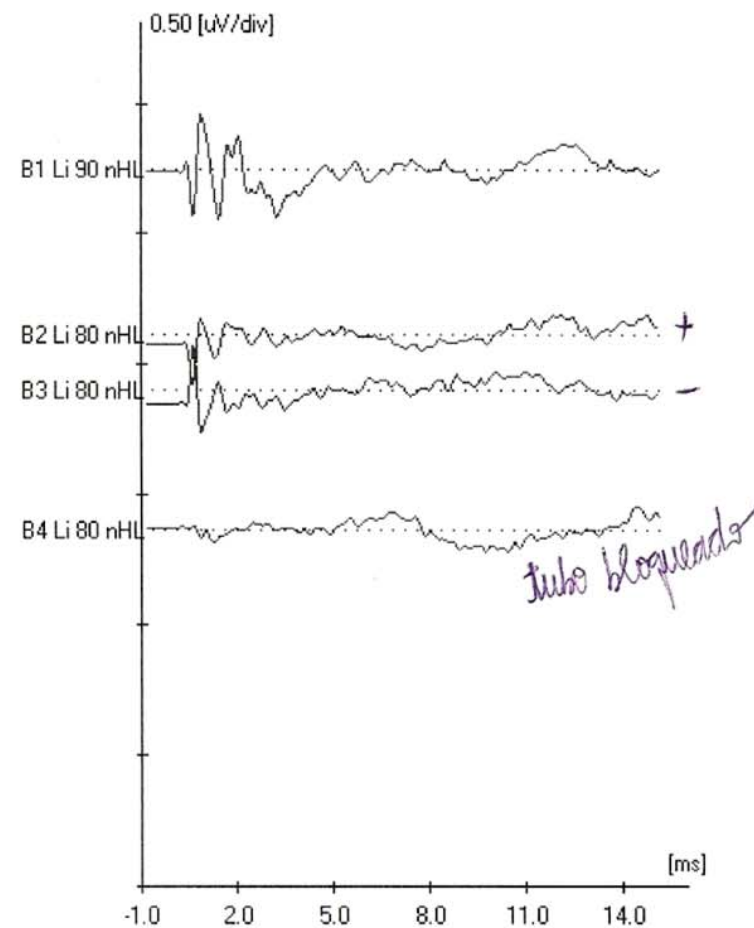
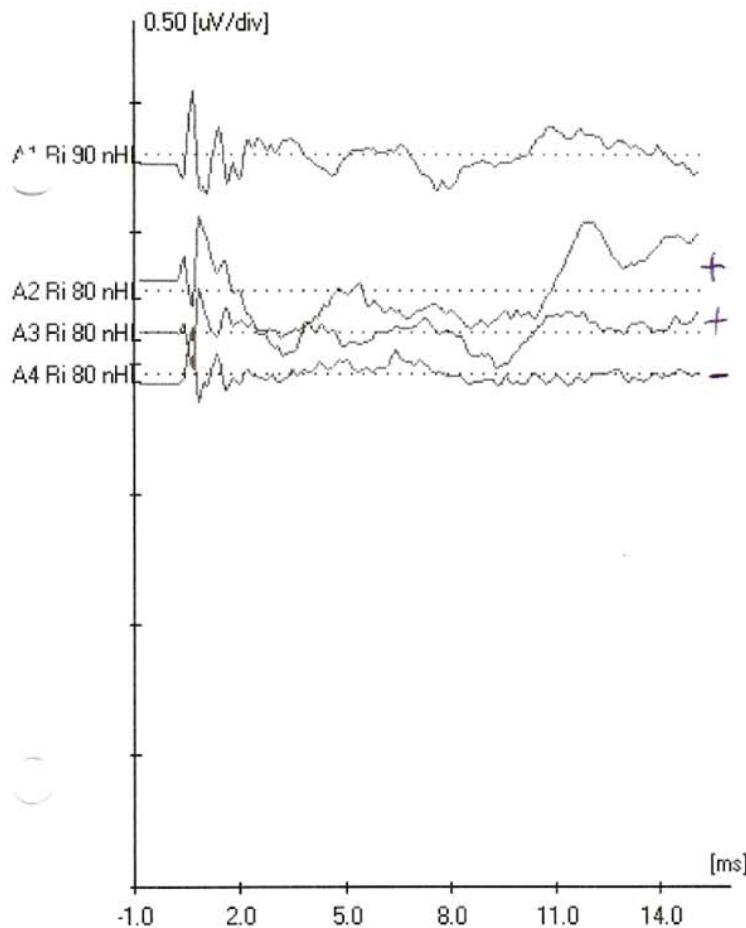
Пример 3: Ребенок с двусторонней слуховой нейропатией (ANSD)

- Роды в срок, вес 3400 г
- Резус-конфликт; гипербилирубинемия с необходимостью обменного переливания крови
- Результаты скрининга слуха новорожденных недоступны
- Обратились в клинику в возрасте 1 года, когда мать заметила, что девочка не реагирует на свое имя; поставлен диагноз ANSD
- Ребенок получил необходимый объем раннего вмешательства / речевой терапии; регулярный аудиологический контроль
- В настоящее время девочке 3 года 7 месяцев

Пример 3: Ребенок с двусторонней слуховой нейропатией (ANSD)

- **Аудиологические данные:**
 - КСВП соответствует слуховой нейропатии
 - Тимпанометрия: норма
 - Акустические рефлексы: отсутствуют
 - Отоакустическая эмиссия (ЗВОАЭ): наличие
 - Пороги слышимости с обеих сторон в норме (500-4000 Гц).
- **Результаты исследования речи и языка:**
 - Результаты тестирования рецептивного и экспрессивного языка и фонологии соответствуют возрасту
 - Иногда путает сходно звучащие слова
- **Рекомендации:**
 - Превентивная речезыковая терапия
 - Пробное использование FM-системы (Phonak iSense)

КСВП (щелчки интенсивностью 80 и 90 дБ нПС); разрежение, сгущение и прерывание звука



Пример 3: Выводы / Соображения

- Если доступны только результаты электрофизиологических тестов, будьте осторожны при консультировании родителей ребенка с ANSD в отношении функциональных результатов.
- Дети с ANSD нуждаются в постоянном наблюдении, даже в случае нормальных порогов слышимости.
- Помимо порогов слышимости, у детей с ANSD необходимо оценивать речезыковые способности.
- Набор аудиологических тестов для детей с ANSD должен включать соответствующие возрасту тесты восприятия речи.



Спасибо!